



Indeks:

L5318**ELEKTRYCZNA ORBITALNA
MASNER MASZYNA POLERSKA****UWAGA**

Przestudiuj i stosuj się do całej instrukcji dostarczonej z tym produktem. Przeczytaj dokładnie instrukcję przed instalacją, użytkowaniem, serwisowaniem czy naprawą tego urządzenia. Zachowaj tą instrukcję w łatwo dostępnym miejscu.

PRAWIDŁOWE ZASTOSOWANIE MASZYNY

Maszyna polerska odświeża, usuwa niedoskonałości lakieru i poleruje powierzchnie lakiernicze i inne.

**UWAGA****Uwaga: w celu uniknięcia skaleczeń.**

- Używanie tego produktu niezgodnie z przeznaczeniem może spowodować narażenie operatora i osoby postronne znajdujące się w otoczeniu na kurz/ mikroskopijne cząsteczki zawierające chemikalia powodujące raka, problemy z oddychaniem lub inne potencjalne zagrożenia.
- Zawsze należy używać masek, akcesoriów ochronnych oraz odzieży w trakcie używania tego urządzenia. Niestosowanie się do wszystkich środków bezpieczeństwa oraz instrukcji obsługi może być powodem urazu lub śmierci.
- Zawsze należy nosić okulary ochronne w trakcie używania tego produktu.
- Używaj urządzenia w połączeniu z produktami przeznaczonymi do maszyn polerskich
- Używaj tylko akcesoriów przeznaczonych do tego urządzenia
- Nigdy nie ingeruj w urządzenie dokonując przeróbek czy modyfikacji
- Niewłaściwe użytkowanie tego urządzenia może spowodować obrażenia lub doprowadzić do śmierci
- Zawsze korzystaj z właściwych akcesoriów o odpowiedniej wielkości
- Dobieraj właściwe akcesoria do pracy, którą chcesz wykonać
- Zawsze pracuj w bezpiecznym, czystym, dobrze zorganizowanym oraz wyposażonym miejscu pracy
- Upewnij się, że powierzchnia, na której pracujesz jest dobrze zabezpieczona, stabilna i nie przemieści się w trakcie pracy z urządzeniem

ROZPAKOWANIE

W trakcie otwierania pudełka z urządzeniem, sprawdź kompletność zestawu ze spisem aby upewnić się, że jest kompletny.

INFORMACJE O PRODUKCIE:

- Profesjonalna orbitalno-rotacyjna maszyna polerska do polerowania lakieru (skok 15"),
- Funkcja gładkiego startu „SOFT – START” dla płynnego i bezpiecznego startu
- Stała prędkość pracy bez względu na obciążenie zapewniająca kontrolę nad korektą lakieru/ aplikacją wosku

DANE TECHNICZNE:

Nazwa produktu:	Massner Dual Action
Indeks produktu:	L5318
Napięcie:	220-240V ~ 50/60Hz (CE/CN/SAA) 100-127V ~ 50/60Hz (UL/JP)
Pobór mocy:	RATED 500W (maksymalnie 750W)
Prędkość bez obciążenia:	2000-4500/min
Waga:	2.6kg (5-3/4lbs)



MADE IN CHINA

NIE WYRZUCAJ – PRZEKAŻ UŻYTKOWNIKOWI



Indeks:

L5318

Typ Produktu:

ELEKTRYCZNA ORBITALNA MASZYNA POLERSKA
500W 2000-4500/MIN

GLÓWNE ZASADY BEZPIECZEŃSTWA

UWAGA: Przeczytaj wszystkie instrukcje. Nie stosowanie się do w/w instrukcji może spowodować porażenie elektryczne, zapłon i/lub poważne urazy ciała.

MIEJSCE PRACY

- Nie posługuj się urządzeniem w otoczeniu, gdzie grozi samozapłon, czyli w pobliżu płynów łatwopalnych, gazów oraz innych łatwopalnych substancji.
- Urządzenie może zainicjować iskrę, która może wywołać wybuch.
- Nie pracuj w pobliżu innych osób, rozkojarzenie może przyczynić się do utraty kontroli nad urządzeniem.

BEZPIECZEŃSTWO ELEKTRYCZNE

- Wtyczka urządzenia musi pasować do gniazdka. Pod żadnym pozorem nie modyfikuj kabla, ani wtyczki urządzenia. Nigdy nie podłączaj adapterów, gdy urządzenie jest pod prądem. Niezmodyfikowane przejściówki zredukują ryzyko porażenia elektrycznego.
- Nie wystawiaj urządzenia na deszcz i wilgoć. Dostanie się wody do urządzenia może spowodować porażenie
- Nie doprowadź do przerwania/ uszkodzenia kabla zasilającego. Nigdy trzymaj za kabel podczas transportu urządzenia. Trzymaj kabel z dala od ciepła, ostrych krawędzi czy ruchomych elementów maszyn.
- Uszkodzony lub przerwany kabel może spowodować porażenie elektryczne
- Podczas pracy na dworze, korzystając z przedłużacza, upewnij się iż jest on przystosowany do takiego zastosowania. Korzystanie z nieodpowiednich przedłużaczy może powodować porażenie prądem.

BEZPIECZEŃSTWO OSOBISTE

- Zachowaj stosowną ostrożność podczas korzystania z maszyny elektrycznej. Nie korzystaj z urządzenia kiedy jesteś zmęczony lub pod wpływem leków i innych środków obniżających zdolności motoryczne, intelektualne.
- Zawsze korzystaj z akcesoriów ochronnych. Noś okulary ochronne. Odzież ochronna taka jak: maska pyłowa, ochronne obuwie, ochrona głowy, ochrona słuchu zastosowane w odpowiednich okolicznościach mogą przyczynić się do zminimalizowania obrażeń.
- Unikaj przypadkowego uruchomienia maszyny. Przed

podłączeniem upewnij się, że przycisk uruchomienia jest wyłączony.

- Przenoszenie urządzenia powinno odbywać się w sposób uniemożliwiający jego przypadkowe uruchomienie.
- Wyciągnij klucz nastawny zanim włączysz urządzenie to zapewnia lepsze prowadzenie i kontrolę urządzenia w nieprzewidywanych sytuacjach.
- Ubierz się stosownie do pracy. Nie ubieraj luźnych ubrań ani biżuterii. Długa fryzura, luźne ubrania, biżuteria, rękawiczki mogą wkręcić się w ruchome elementy maszyny.
- Nie korzystaj z urządzenia z uszkodzonym włącznikiem. Każde urządzenie, którego nie da się kontrolować przyciskiem może spowodować obrażenia, wymaga naprawy.
- Wyłącz urządzenie z sieci zasilającej przed dokonaniem jakiegokolwiek zmiany/ dostosowania akcesoriów.
- Przechowuj urządzenie z dala od dzieci i innych osób nieobeznanych z nim i dołączoną do niego instrukcją
- Przed przystąpieniem do pracy z urządzeniem, upewnij się, że wszystkie jego elementy/ części/ są spasowane i dobrze złożone, a samo urządzenie jest w dobrym stanie technicznym.

SERWISOWANIE/ NAPRAWA

Naprawa powinna zostać przeprowadzona przez kompetentny serwis. To pozwoli zachować bezpieczeństwo podczas stosowania urządzenia.

INSTRUKCJA POLEROWANIA

USUWANIE I INSTALOWANIE AKCESORIÓW

1. Aby zainstalować pad należy go unieruchomić i dokręcić do urządzenia dołączonym kluczem.
2. Do pada przyczep gąbkę o odpowiedniej wielkości oraz ścieralności dostosowanej do korekty którą chcemy wykonać lub gąbkę wykończeniową do nałożenia wosku, nadania połysku.

WŁĄCZANIE, WYŁĄCZANIE I KONTROLA PRĘDKOŚCI

Maszyna polerska wyposażona jest w funkcję regulacji prędkości obrotów. Wartości od 1 do 6 mają przydzieloną odpowiednią, maksymalną ilość obrotów, która rośnie od 2000 przy wartości 1 do 4500 przy 6. Regulacja obrotów jest płynna. Co do zasady niższe prędkości stosuje się przy

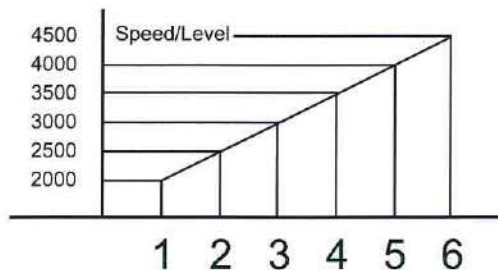


Indeks: **L5318**

Typ Produktu:

ELEKTRYCZNA ORBITALNA MASZYNA POLERSKA
500W 2000-4500/MIN

lżejszej pracy a większe prędkości do pracy na większych powierzchniach. Prędkość powinna być dostosowana do pracy jaką wykonujemy oraz do akcesoriów, past, młeczek, wosków z którymi pracujemy. Aby uruchomić urządzenie wciśnij spust. Reguluj prędkość przy pomocy pokrętki. Blokada umiejscowiona nad cynglem po lewej strony, gdy wciśnięta, umożliwi pracę maszyny bez ciągłego docisku cyngla. Zwolnienie blokady następuje poprzez ponowne dociśnięcie cyngla.



PRZYGOTUJ POWIERZCHNIĘ DO POLEROWANIA

Dla najlepszych rezultatów, powierzchnia powinna być czysta i sucha. Z polerowanej powierzchni należy usunąć wszelkie zabrudzenia pozostałe po myciu. Do takich zabrudzeń należą zabrudzenia drogowe: smoła, kleje, pozostałości po naklejkach, opiłki od klocków hamulcowych. Ich obecność w trakcie polerowania może negatywnie wpłynąć na kondycję lakieru. Na gąbkę należy nanieść pastę ścierną, wykończeniową lub wosk, w zależności od efektu jaki chcemy uzyskać. Na niższych obrotach należy rozprowadzić ww. preparat a następnie przejść do polerowania właściwego. Należy kontrolować temperaturę lakieru. Pad dołączony do maszyny polerskiej posiada prześwity odprowadzające ciepło. Pasty Luster są wykonane w technologii zapewniającej maksymalne oddawanie ciepła. Przed pracą z jakimkolwiek pastą, młeczkiem, woskiem, należy zapoznać się z jego sposobem użycia.

W trakcie pracy maszyny polerskiej, jej docisk do polerowanej powierzchni powinien udostępnić maszynie poruszanie się, szczególnie w okolicach krawędzi lub przy nagłej zmianie profilu. Należy unikać przykładania szybko obracającej się maszyny polerskiej (pada) do powierzchni zakończonych krawędziami, szczelinami etc. Duża prędkość obrotów pada przy złym prowadzeniu na powierzchniach wymienionych powyżej (krawędzi, szczeliny, załamania), może doprowadzić do utraty kontroli nad urządzeniem, co może przyczynić się do urazu.

Powierzchnia polerowana o złych właściwościach lub zła praca z maszyną może powodować zbieranie/ zrywanie wypracowywanej powierzchni i wyrzucanie ich z dużą siłą co może spowodować obrażenia.

UTRZYMYWANIE NARZĘDZI

Utrzymuj narzędzie w dobrej formie, przyjmując regularny program konserwacji/ przeglądu. Przed użyciem sprawdź ogólny stan swojego narzędzia. Sprawdź, czy przełączniki, zestaw przewodów - narzędzia i przedłużacza, nie są uszkodzone. Sprawdź, czy nie ma luznych śrub, rozbieżności, czy jest spasowanie ruchomych części, nie ma złamań i innych usterek, które mogą mieć wpływ na bezpieczne działanie urządzenia. Jeśli wystąpi nietypowy hałas lub wibracje, natychmiast wyłącz urządzenie i rozwiąż problem przed dalszym użyciem. Nie używaj uszkodzonego narzędzia.

OSTRZEŻENIA DLA UŻYTKOWNIKA

1. Używaj wyłącznie poduszek polerujących zgodnie z zaleceniami producenta.
2. Zabrania się używania ściernic i kół odcięcia na tym narzędziu.
3. Upewnij się, że maks. prędkość pracy gąbki jest większa niż nominalna prędkość narzędzia.
4. Podczas korzystania z tego narzędzia zawsze używaj bezpiecznych ochraniaczy słuchu i okularów ochronnych. Zaleca się rękawice i odzież ochronną.
5. Zwolnij urządzenie startowe i zatrzymaj w przypadku awarii zasilania.
6. Pracując z tą maszyną używaj tylko akcesoriów i smarów zalecanych przez producenta.



UWAGA



Nie zbliżaj kabla w pobliżu maszyny polerskiej. Jej wirujące elementy (pad polerski), mogą zaciągnąć kabel i przyczynić się do powstania urazów.



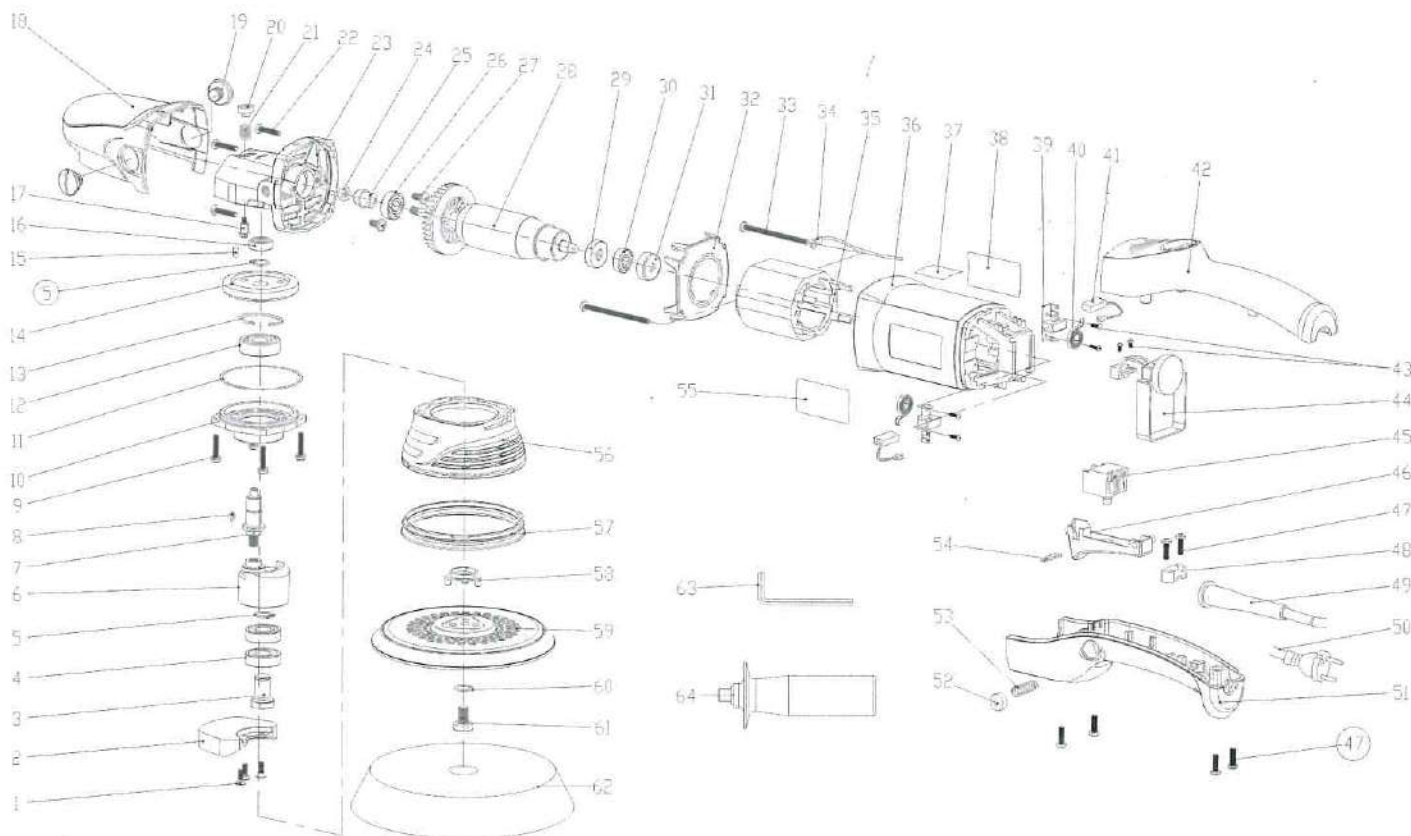
Indeks:

L5318

Typ Produktu:

ELEKTRYCZNA ORBITALNA MASZYNA POLERSKA
500W 2000-4500/MIN

ELEMENTY PO ROZŁOŻENIU



Nr.	Opis	Ilość	Nr.	Opis	Ilość	Nr.	Opis	Ilość
1	Śruba m4x12	3	23	Głowica	1	45	Włącznik	1
2	Przeciwwaga	1	24	Nakrętka M6	1	46	Cyngiel	1
3	Trzonek	1	25	Walek Zębaty	1	47	Śruba ST4.2x14	6
4	Łożyska kulkowe 6001 2RS	2	26	Łożyska Kulkowe 608 2RS	1	48	Zacisk kabla	1
5	Pierścień zaciskowy dla wału	2	27	Śruba M5x10	2	49	Ośłona kabla	1
6	Mimośród	1	28	Wirnik	1	50	Kabel zasilający	1
7	Wał wyjściowy	1	29	Pierścień magnetyczny	1	51	Dolna część chwytu tylnego	1
8	Klucz 3x10	1	30	Łożysko Kulkowe 607	1	52	Przycisk blokady	1
9	Śruba m4x20	4	31	Gumowe Gniazdo Łożyska	1	53	Sprężyna	1
10	Pokrywa obudowy przekładni	1	32	Przegroda	1	54	Płytką stalowa	1
11	O-Ring 60x1.1	1	33	Śruba ST4.2x70	2	55	Logo Marki – naklejka	1
12	Łożysko kulkowe 626 2Z	1	34	Przewód	1	56	Ośłona	1
13	Zabezpieczenie łożyska	1	35	Cewka	1	57	Gumowy pierścień	1
14	Koło zębate	1	36	Obudowa cewki	1	58	Trójkątny adapterów	1
15	Gumowa zaślepka	1	37	Naklejka z parametrami prędkości	1	59	Podkładka	1
16	Łożysko kulkowe 626 2Z	1	38	Naklejka informacyjna	1	60	Falista podkładka	1
17	Klin	1	39	Uchwyt szczotki	2	61	Śruba M8x20	1
18	Plastikowa obudowa	1	40	Sprężyna zwojowa	2	62	Pad polerski	
19	Śruba plastikowa M10	2	41	Szczotka węglowa	2	63	Klucz imbusowy	1
20	Zaślepka blokująca	1	42	Górna część tylnego uchwytu	1	64	Boczny chwyt	1
21	Kolek sprężyny	1	43	Śruba ST3x8	2			
22	Śruba ST4,2x20	4	44	Regulacja obrotów	1			